



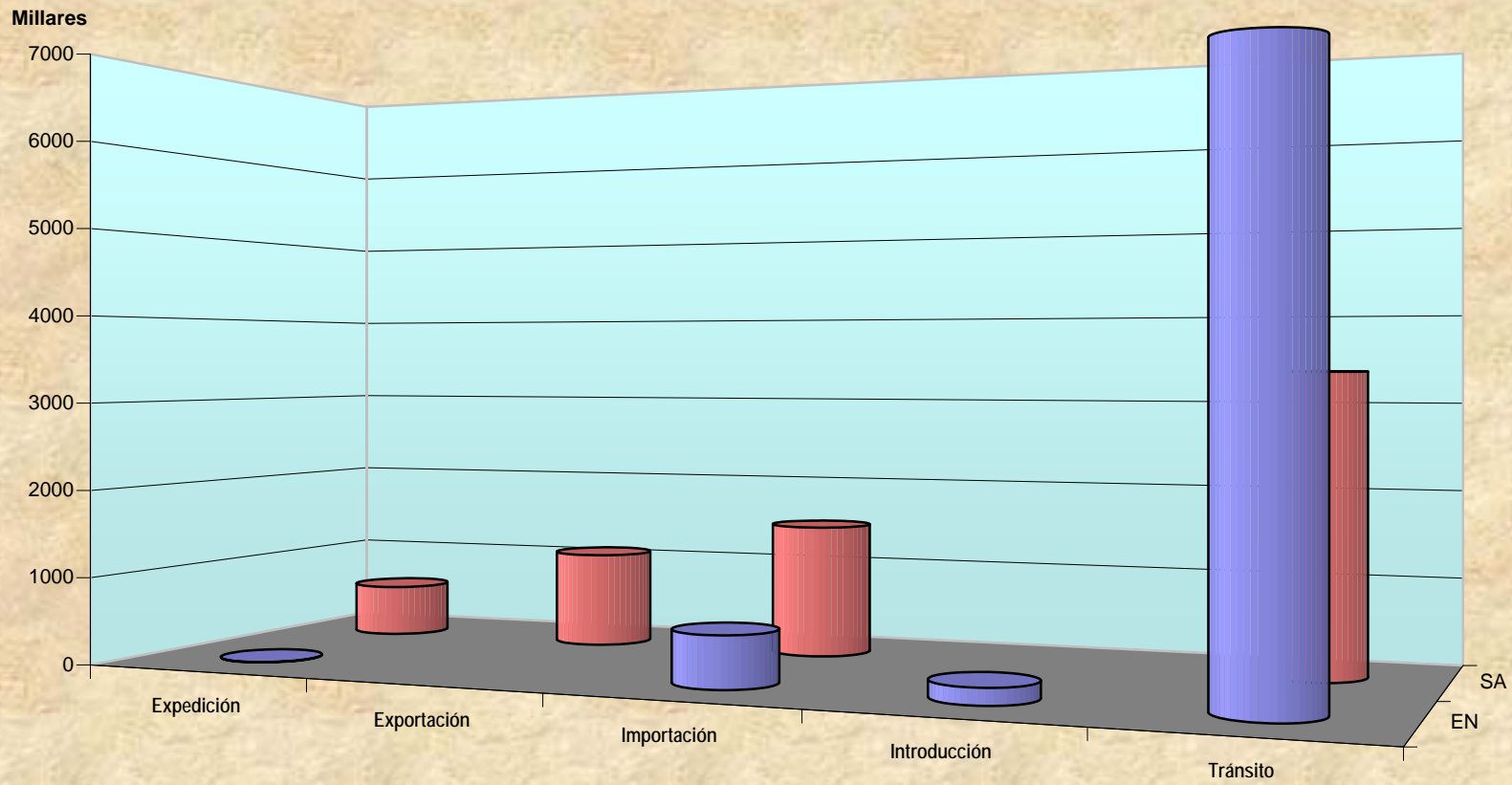
Estadísticas del movimiento de Mercancías Período Julio - Diciembre 2004



Régimen de mercancías - Periodo Julio-Diciembre 2004

Operación	Regimen	Descripción	Peso
ENTRADAS			7.462.527
	Expedición		3.060
		Cigarrillos	3.060
	Importación		579.591
		Bombas para líquidos	50
		Café	95.968
		Cigarrillos	1.110
		Grupaje	235.387
		Licores	246.786
		Chocolate	260
		Perfumes	30
	Introducción		182.762
		Cigarrillos	4.794
		Cigarros o puros	978
		Gafas	52
		Grupaje	29.307
		Licores	87.852
		Chocolate	750
		Perfumes	3.946
		Vinos	17.525
		Bisutería	18
		Repuestos	24.900
		Automóviles	12.640
	Tránsito		6.697.114
		Bombas para líquidos	140
		Café	892.478
		Cigarrillos	102.087
		Cigarros o puros	736
		Grupaje	5.347.622
		Pieles de caprino	38.846
		Chocolate	3.378
		Perfumes	421
		Ropa	26.227
		Bisutería	371
		Equip. de música	2.779
		Conservas de pescado	11
		Azúcar	350
		Electrodomésticos	117.602
		Frutos secos	164.066
SALIDAS			6.581.802
	Expedición		597.803
		Café	95.968
		Cigarrillos	8.795
		Grupaje	279.808
		Licores	213.232
	Exportación		1.098.085
		Café	77.580
		Cigarrillos	75.604
		Cigarros o puros	639
		Gafas	52
		Grupaje	833.598
		Licores	16.884
		Perfumes	4.052
		Vinos	17.425
		Bisutería	84
		Repuestos	24.900
		Automóviles	12.640
		Equip. de música	2.779
		Cenizas y residuos	31.848
	Importación		1.518.907
		Café	218.210
		Grupaje	1.073.080
		Licores	1.468
		Pieles de caprino	19.625
		Electrodomésticos	206.524
	Tránsito		3.367.007
		Bombas para líquidos	72
		Café	19.430
		Cigarrillos	26.874
		Cigarros o puros	73
		Grupaje	3.238.394
		Pieles de caprino	64.774
		Chocolate	2.025
		Perfumes	345
		Ropa	14.372
		Bisutería	287
		Conservas de pescado	11
		Azúcar	350
Total general (Entradas + Salidas)			14.044.329

Regimen de las mercancías Julio-Diciembre 2004

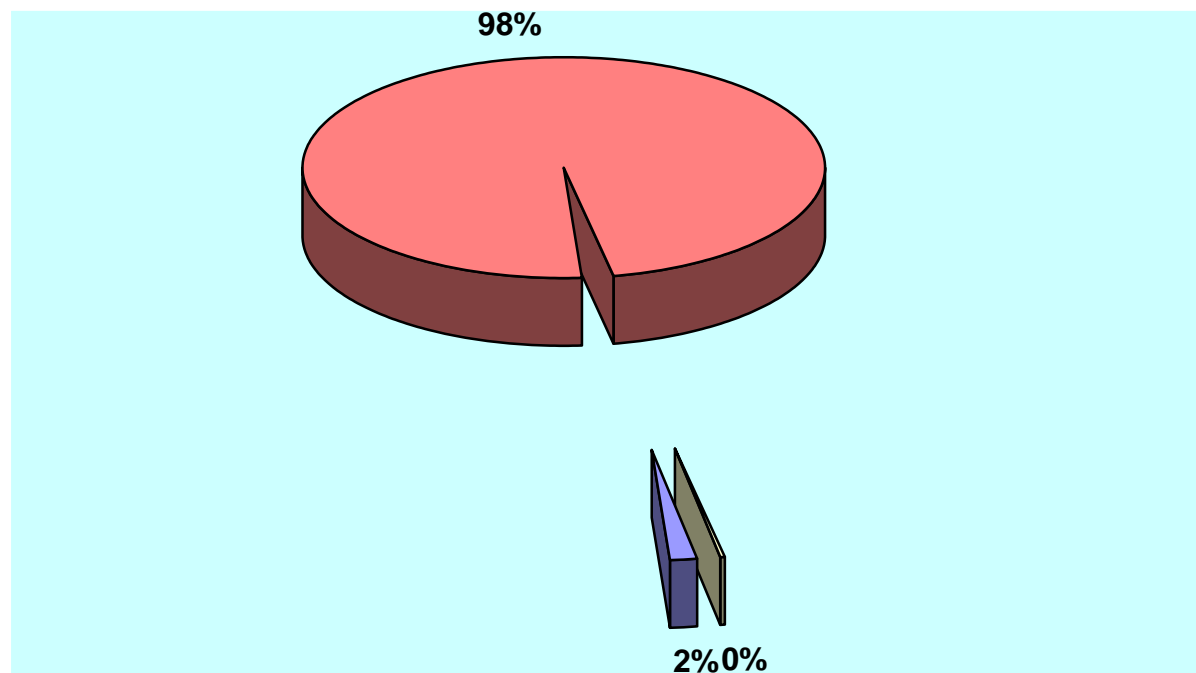


	Expedición	Exportación	Importación	Introducción	Tránsito
■ EN	3060		579591	182762	6697114
■ SA	597803	1098085	1518907		3367007

Procedencia de la mercancía - Periodo julio-diciembre 2004

Descripción	EN			Total EN	SA			Total SA	Total general
	ESPAÑA	TER	UE		ESPAÑA	TER	UE		
Automóviles	12.640			12.640	12.640			12.640	25.280
Azúcar			350	350			350	350	700
Bisutería	18		371	389	287	84		371	760
Bombas para líquidos			190	190		72		72	262
Café		988.446		988.446	411.188			411.188	1.399.634
Cenizas y residuos						31.848		31.848	31.848
Chocolate		3.378	1.010	4.388	250	1.775		2.025	6.413
Cigarrillos	4.794	106.257		111.051	58.452	52.821		111.273	222.324
Cigarros o puros			1.714	1.714	1	711		712	2.426
Conservas de pescado		11		11		11		11	22
Electrodomésticos		117.602		117.602	64.203		142.321	206.524	324.126
Equip. de música		2.779		2.779	2.779			2.779	5.558
Frutos secos		164.066		164.066					164.066
Gafas			52	52	52			52	104
Grupaje	27.623	5.576.405	8.288	5.612.316	4.473.391	398.110	553.379	5.424.880	11.037.196
Licores	36.467	288.286	9.885	334.638	224.072	7.512		231.584	566.222
Perfumes	1.355	421	2.621	4.397	1.402	2.995		4.397	8.794
Pieles de caprino		38.846		38.846	19.625		64.774	84.399	123.245
Repuestos	24.900			24.900	24.900			24.900	49.800
Ropa		26.227		26.227	14.372			14.372	40.599
Vinos	17.525			17.525	300	17.125		17.425	34.950
Total general	125.322	7.313.635	23.570	7.462.527	5.307.914	513.414	760.474	6.581.802	14.044.329

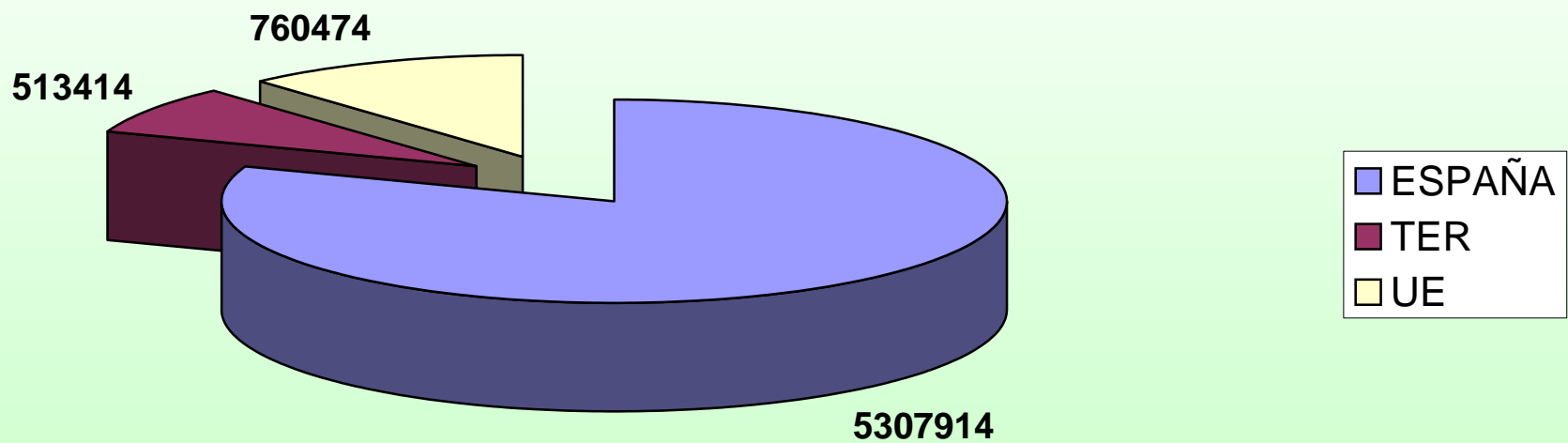
PROCEDENCIA DE LAS MERCANCIAS - JULIO-DICIEMBRE 2004



■ ESPAÑA ■ TER ■ UE

Destino de las mercancías

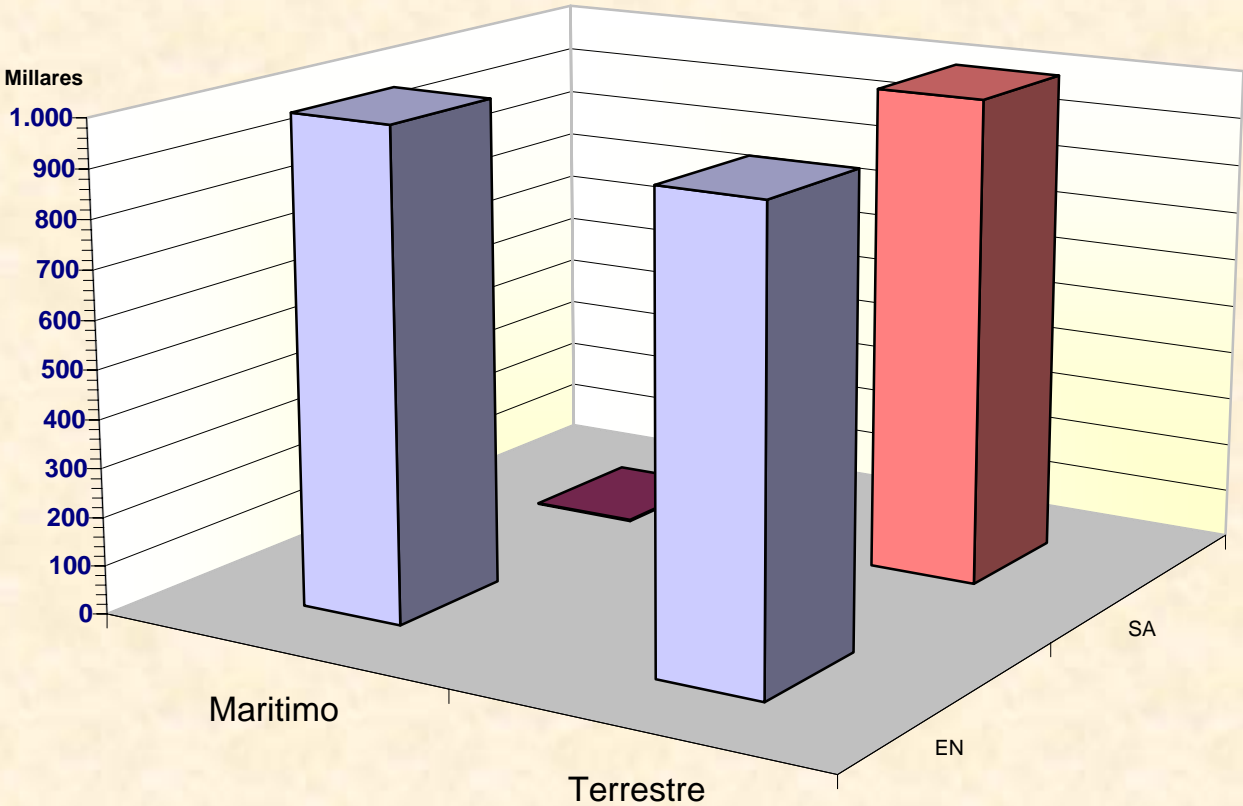
Periodo Julio-Diciembre 2004



Medio de transporte - Periodo julio-diciembre 2004

Descripción	EN		Total EN	SA		Total SA	Total general
	Maritimo	Terrestre		Maritimo	Terrestre		
Automóviles		12.640	12.640		12.640	12.640	25.280
Azúcar		350	350		350	350	700
Bisutería	84	305	389		371	371	760
Bombas para líquidos		190	190		72	72	262
Café	814.898	173.548	988.446		411.188	411.188	1.399.634
Cenizas y residuos					31.848	31.848	31.848
Chocolate		4.388	4.388		2.025	2.025	6.413
Cigarrillos	48.696	62.355	111.051		111.273	111.273	222.324
Cigarros o puros		1.714	1.714		712	712	2.426
Conservas de pescado		11	11		11	11	22
Electrodomésticos	117.602		117.602		206.524	206.524	324.126
Equip. de música		2.779	2.779		2.779	2.779	5.558
Frutos secos	164.066		164.066				164.066
Gafas		52	52		52	52	104
Grupaje	5.304.892	307.424	5.612.316	2.478	5.422.402	5.424.880	11.037.196
Licores		334.638	334.638		231.584	231.584	566.222
Perfumes		4.397	4.397		4.397	4.397	8.794
Pieles de caprino	38.846		38.846		84.399	84.399	123.245
Repuestos		24.900	24.900		24.900	24.900	49.800
Ropa	26.227		26.227		14.372	14.372	40.599
Vinos		17.525	17.525		17.425	17.425	34.950
Total general	6.515.311	947.216	7.462.527	2.478	6.579.324	6.581.802	14.044.329

TIPO DE TRANSPORTE -JULIO-DICIEMBRE 2004



	Maritimo	Terrestre
□ EN	651531	947216
■ SA	2478	6579324

Países de procedencia - Julio-Diciembre 2004

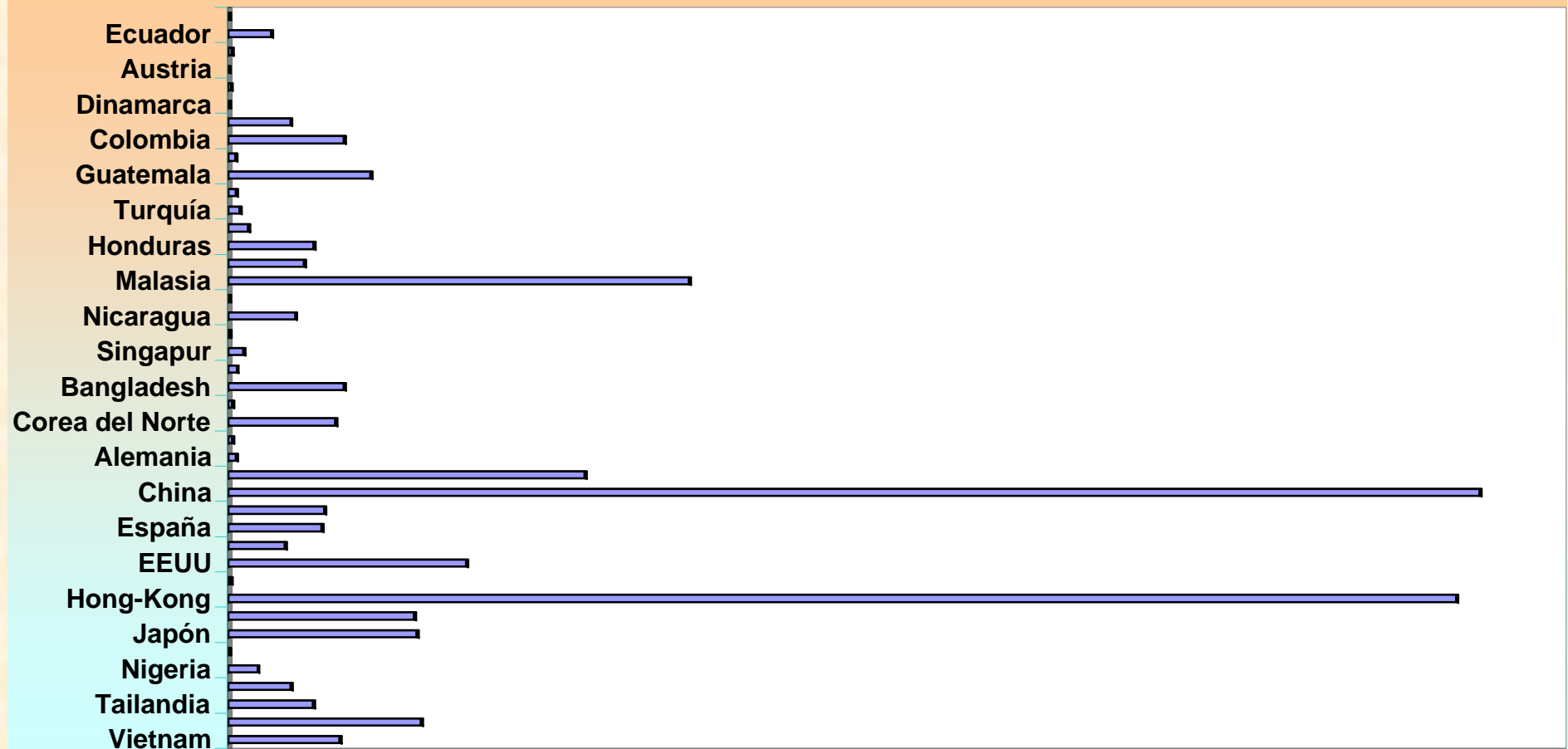
País	Descripción	ENTRADA	Total general
Alemania	Licores	9.885	9.885
Total Alemania		9.885	9.885
Brasil	Café	309.760	309.760
	Grupaje	160.131	160.131
	Licores	939	939
	Ropa	9.563	9.563
Total Brasil		480.393	480.393
China	Grupaje	1.687.030	1.687.030
	Conservas de pescado	11	11
	Azúcar	350	350
Total China		1.687.391	1.687.391
Corea del Sur	Grupaje	129.142	129.142
Total Corea del Sur		129.142	129.142
	Licores	36.467	36.467
	Cigarrillos	4.794	4.794
	Perfumes	1.355	1.355
	Vinos	17.525	17.525
	Bisutería :	18	18
	Repuestos	24.900	24.900
	Automóviles	12.640	12.640
Total España		125.322	125.322
Canarias	Grupaje	200	200
	Licores	75.415	75.415
Total Canarias		75.615	75.615
Canarias			75.615
España			125.322
T.España incluido Canarias			200.937
Estados Unidos	Bombas para líquidos	190	190
	Licores	38.835	38.835
	Electrodomésticos	117.602	117.602
	Frutos secos	164.066	164.066

Total Estados Unidos de América		320.693	320.693
Francia	Cigarros o puros	208	208
	Grupaje	23	23
	Perfumes	2.521	2.521
Total Francia		2.752	2.752
Hong-Kong	Grupaje	1.655.807	1.655.807
Total Hong-Kong		1.655.807	1.655.807
India	Grupaje	241.157	241.157
	Ropa	8.760	8.760
Total India		249.917	249.917
Japón	Grupaje	251.135	251.135
	Equip. de música	2.779	2.779
Total Japón		253.914	253.914
Liechtenstein	Bisutería :	371	371
Total Liechtenstein		371	371
Nigeria	Pieles de caprino	38.846	38.846
Total Nigeria		38.846	38.846
Suiza	Chocolate	3.128	3.128
	Cigarrillos	80.322	80.322
	Perfumes	361	361
Total Suiza		83.811	83.811
Tailandia	Grupaje	105.683	105.683
	Ropa	7.904	7.904
Total Tailandia		113.587	113.587
Taiwán	Grupaje	259.629	259.629
Total Taiwán		259.629	259.629
Vietnam	Café	57.665	57.665
	Grupaje	92.123	92.123
Total Vietnam		149.788	149.788
Belgica y Luxe	Grupaje	5.025	5.025
Total Belgica y Luxemburgo		5.025	5.025
Corea del Nort	Grupaje	144.005	144.005

Total Corea del Norte		144.005	144.005
Indonesia	Grupaje	4.923	4.923
Total Indonesia		4.923	4.923
Bangladesh	Grupaje	155.484	155.484
Total Bangladesh		155.484	155.484
Paraguay	Grupaje	10.940	10.940
Total Paraguay		10.940	10.940
Singapur	Grupaje	19.924	19.924
Total Singapur		19.924	19.924
Países Bajos	Cigarros o puros	978	978
Total Países Bajos		978	978
Nicaragua	Licores	89.832	89.832
Total Nicaragua		89.832	89.832
Avituallamiento	Chocolate	250	250
	Grupaje	25	25
	Perfumes	60	60
Total Avituallamiento a buques y		335	335
Malasia	Grupaje	620.796	620.796
Total Malasia		620.796	620.796
Uganda	Café	101.870	101.870
Total Uganda		101.870	101.870
Honduras	Café	114.699	114.699
Total Honduras		114.699	114.699
HOLANDA	Grupaje	1.329	1.329
	Cigarrillos	25.185	25.185
Total HOLANDA		26.514	26.514
Turquía	Grupaje	15.000	15.000
Total Turquía		15.000	15.000
Mauricio	Grupaje	10.048	10.048
Total Mauricio		10.048	10.048

Guatemala	Café	191.565	191.565
Total Guatemala		191.565	191.565
Argentina	Grupaje	8.894	8.894
Total Argentina		8.894	8.894
Colombia	Café	155.467	155.467
Total Colombia		155.467	155.467
República Dom	Licores	83.265	83.265
Total República Dominicana		83.265	83.265
Dinamarca	Cigarros o puros	528	528
Total Dinamarca		528	528
Venezuela	Grupaje	3.000	3.000
Total Venezuela		3.000	3.000
Austria	Gafas	52	52
Total Austria		52	52
Ecuador	Café	57.420	57.420
Total Ecuador		57.420	57.420
Lituania	Cigarrillos	750	750
Total Lituania		750	750
CEE	Chocolate	1.010	1.010
	Grupaje	3.240	3.240
	Perfumes	100	100
Total CEE		4.350	4.350
Total general		7.462.527	7.462.527

PROCEDENCIA DE LAS MERCANCIAS -Julio-Diciembre 2004



Destino de la mercancía - Período julio-diciembre 2004

(Todas)		
País	Descripción	Peso
Avituallamiento a buques y aer		
	Chocolate	750
	Cigarros o puros	3
	Grupaje	1.405
	Licores	357
	Cigarrillos	13.317
	Perfumes	40
Total Avituallamiento a buques y aer		15.872
España		
	Café	173.548
	Chocolate	250
	Cigarrillos	9.300
	Cigarros o puros	1
	Gafas	52
	Grupaje	4.473.391
	Licores	224.072
	Pieles de caprino	19.625
	Cigarrillos	49.152
	Perfumes	1.402
	Repuestos	24.900
	Vinos	300
	Equip. de música	2.779
	Ropa	14.372
	Bisutería :	287
	Automóviles	12.640
	Electrodomésticos	64.203
	Café	237.640
Total España excepto Canarias		5.307.914
Canarias		
	Grupaje	230.074
Total - Canarias		230.074
Canarias		230.074
España		5.307.914
Total España incluido Canarias		5.537.988
Francia		
	Grupaje	2.411
Total Francia		2.411
Gibraltar		
	Grupaje	34.304
Total Gibraltar		34.304
India		
	Grupaje	4.108
Total India		4.108

Italia		
	Pieles de caprino	64.774
Total Italia		64.774

Nigeria		
	Grupaje	44.342
Total Nigeria		44.342

Portugal		
	Grupaje	550.244
	Electrodomésticos	142.321
Total Portugal		692.565

Avituallamiento a buques y aeronv TER		
	Bombas para líquidos	72
	Chocolate	765
	Cigarrillos	4.236
	Cigarros o puros	318
	Grupaje	4.249
	Licores	4.892
	Perfumes	881
	Cigarrillos	23.350
	Perfumes	1.965
	Vinos	900
	Bisutería :	84
	Chocolate	260
	Conservas de pescado	11
	Azúcar	350
Total Avituallamiento a buques y aeronv TER		42.333

Avituallamiento a buques y aeronv UE		
	Cigarros o puros	390
	Grupaje	876
	Licores	2.263
	Perfumes	109
	Cigarrillos	10.883
	Vinos	450
Total Avituallamiento a buques y aeronv UE		14.971

Finlandia		
	Grupaje	724
Total Finlandia		724

Colombia		
	Grupaje	22
	Vinos	15.775
Total Colombia		15.797

Costa de Marfil		
	Grupaje	1.743
Total Costa de Marfil		1.743

Ghana		
	Grupaje	46.419
Total Ghana		46.419

Senegal		
	Grupaje	4.010
Total Senegal		4.010
<hr/>		
Macao		
	Grupaje	482
Total Macao		482
<hr/>		
Sud frica		
	Grupaje	1.015
Total Sud frica		1.015
<hr/>		
Marruecos		
	Cigarrillos	1.035
	Grupaje	24.261
Total Marruecos		25.296
<hr/>		
Canada		
	Cenizas y residuos	31.848
Total Canada		31.848
<hr/>		
Noruega		
	Grupaje	800
Total Noruega		800
<hr/>		
		6.581.802
<hr/>		
		6.581.802

Importancia de los países de destino - Periodo Julio-Diciembre 2004

Pais	SA	Total general	%
España	5.307.914	5.307.914	80,65
Portugal	692.565	692.565	10,52
España - Canarias	230.074	230.074	3,50
Italia	64.774	64.774	0,98
Ghana	46.419	46.419	0,71
Nigeria	44.342	44.342	0,67
Avituallamiento a buques y aeronv TER	42.333	42.333	0,64
Gibraltar	34.304	34.304	0,52
Canada	31.848	31.848	0,48
Marruecos	25.296	25.296	0,38
Avituallamiento a buques y aer	15.872	15.872	0,24
Colombia	15.797	15.797	0,24
Avituallamiento a buques y aeronv UE	14.971	14.971	0,23
India	4.108	4.108	0,06
Senegal	4.010	4.010	0,06
Francia	2.411	2.411	0,04
Costa de Marfil	1.743	1.743	0,03
Sud frica	1.015	1.015	0,02
Noruega	800	800	0,01
Finlandia	724	724	0,01
Macao	482	482	0,01
Total general	6.581.802	6.581.802	100,00

EVOLUCIÓN MENSUAL DE LAS MERCANCIAS Pperiodo julio-diciembre 2004

