

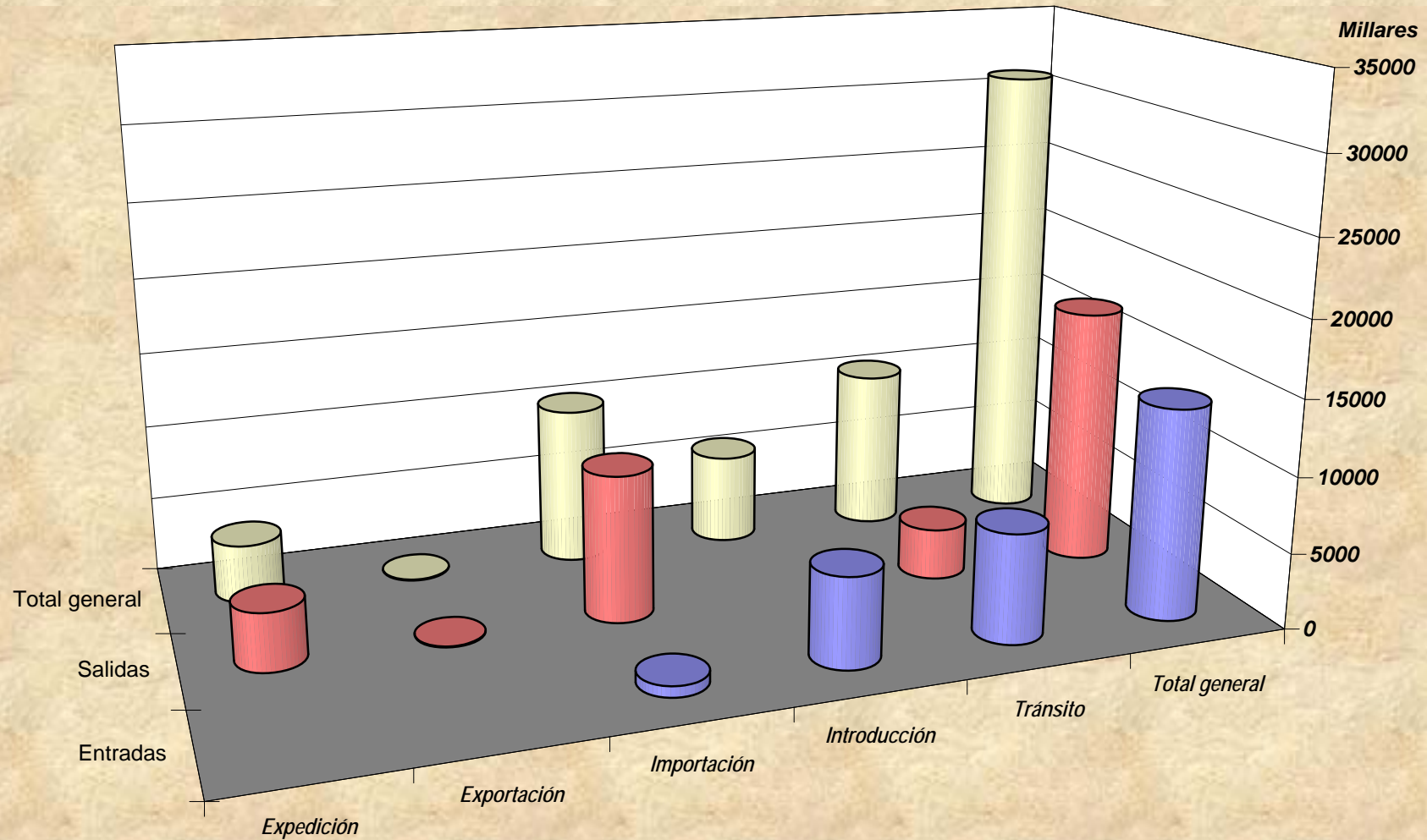
Estadísticas de movimiento de mercancías del Depósito Franca de Algeciras

Estadísticas de Movimientos Según Régimen Aduanero
Acumulado a Septiembre 2008



Descripción	Entradas			TOTAL	Salidas				TOTAL	Total general
	Importación	Introducción	Tránsito		Expedición	Exportación	Importación	Tránsito		
Azúcar			244.012	244.012			473.384		473.384	717.396
Bebidas Derivadas		497.269	1.950	499.219	491.719	13.858		28.001	533.578	1.032.797
Celulosa		2.374.587		2.374.587	3.156.587				3.156.587	5.531.174
Cervezas		125.602		125.602	125.602				125.602	251.204
Cigarrillos		15.176	6.070	21.246	2.392	12.174		6.330	20.896	42.142
Cigarros		321		321		61			61	382
Componentes Metálicos								8.471	8.471	8.471
Confecciones					13.792			144	13.936	13.936
Frutos Secos			940.758	940.758			63.217	877.541	940.758	1.881.516
Grupaje	716.824	2.344.331	5.905.391	8.966.546	43.168	33.518	8.240.623	2.427.623	10.744.932	19.711.478
Máquinas			48.026	48.026			47.332	334	47.666	95.692
Mercancía Gral.						102			102	102
Parquet			22.000	22.000						22.000
Perfumes		1.781		1.781		1.781			1.781	3.562
Piedra Natural		49.825		49.825			49.825		49.825	99.650
Placas Solares	10.800			10.800			10.800		10.800	21.600
Tabaco en rama			79.276	79.276				63.145	63.145	142.421
Tableros de Fibra		195.020		195.020			195.020		195.020	390.040
Transformadores eléctricos							45.935		45.935	45.935
Tubos de Hierro		348.421		348.421			612.470		612.470	960.891
vinos		38.242	893	39.135	15.005	7.865	893		23.763	62.898
Total general	727.624	5.990.575	7.248.376	13.966.575	3.848.265	69.359	9.747.970	3.403.118	17.068.712	31.035.287

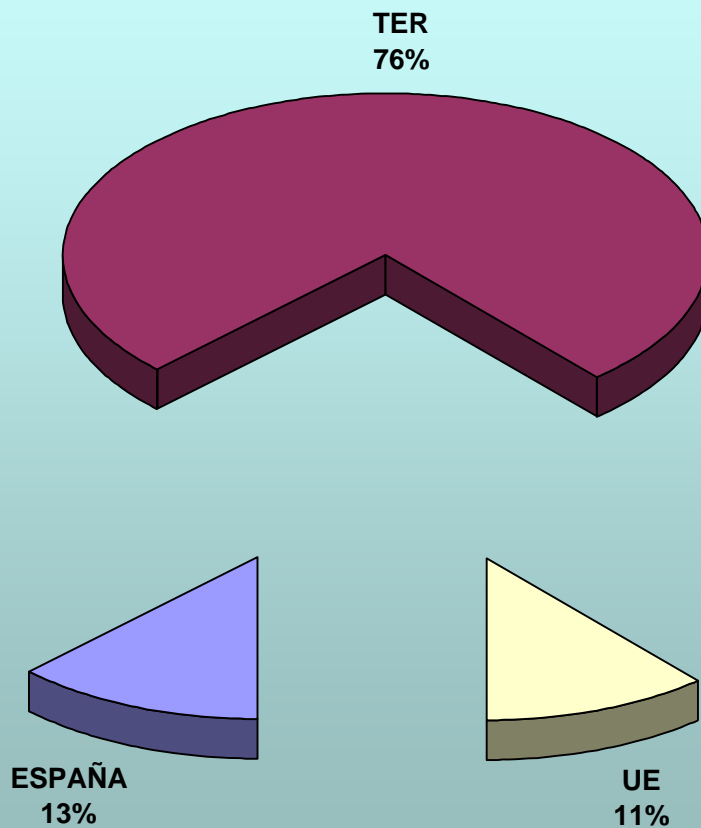
Régimen de las mercancías Acumulado a Septiembre 2008



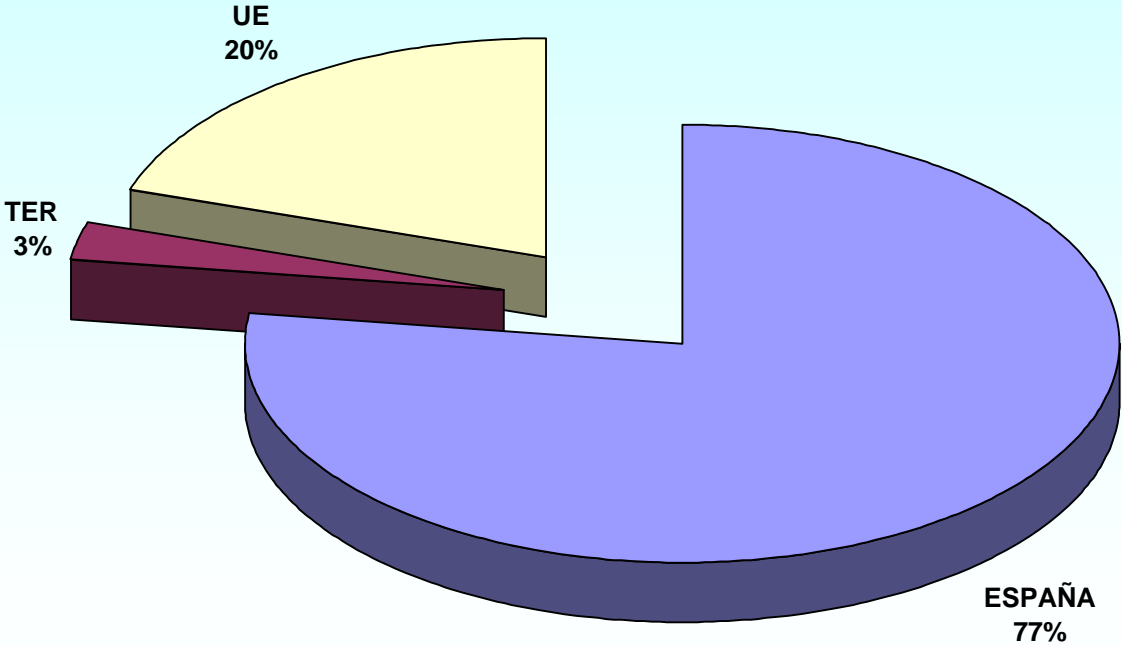
	Expedición	Exportación	Importación	Introducción	Tránsito	Total general
Entradas			727.624	5.990.575	7.248.376	13.966.575
Salidas	3.848.265	69.359	9.747.970		3.403.118	17.068.712
Total general	3.848.265	69.359	10.475.594	5.990.575	10.651.494	31.035.287

Descripción	Entradas			Total Entradas	Salidas			Total Salidas	Total general
	ESPAÑA	TER	UE		ESPAÑA	TER	UE		
Azúcar	221.987	22.025		244.012	473.384			473.384	717.396
Bebidas Derivadas	14.309	407.053	77.857	499.219	505.115	28.463		533.578	1.032.797
Celulosa	1.021.339		1.353.248	2.374.587	3.156.587			3.156.587	5.531.174
Cervezas		18.694	106.908	125.602	125.602			125.602	251.204
Cigarrillos	16.977	4.265	4	21.246	4.271	16.625		20.896	42.142
Cigarros	61		260	321		61		61	382
Componentes Metálicos					8.471			8.471	8.471
Confecciones					13.936			13.936	13.936
Frutos Secos		940.758		940.758	750.695	190.063		940.758	1.881.516
Grupaje	189.487	8.714.456	62.603	8.966.546	7.197.682	123.717	3.423.533	10.744.932	19.711.478
Máquinas	60	47.966		48.026	47.614	52		47.666	95.692
Mercancía Gral.						102		102	102
Parquet		22.000		22.000					22.000
Perfumes	446		1.335	1.781		1.781		1.781	3.562
Piedra Natural		49.825		49.825	49.825			49.825	99.650
Placas Solares		10.800		10.800			10.800	10.800	21.600
Tabaco en rama		79.276		79.276		63.145		63.145	142.421
Tableros de Fibra	170.520	24.500		195.020	195.020			195.020	390.040
Transformadores eléctricos					45.935			45.935	45.935
Tubos de Hierro	104.860	243.561		348.421	612.470			612.470	960.891
vinos	23.237	14.413	1.485	39.135	15.898	7.865		23.763	62.898
Total general	1.763.283	10.599.592	1.603.700	13.966.575	13.202.505	431.874	3.434.333	17.068.712	31.035.287

Procedencia, Acumulado a Septiembre 2008



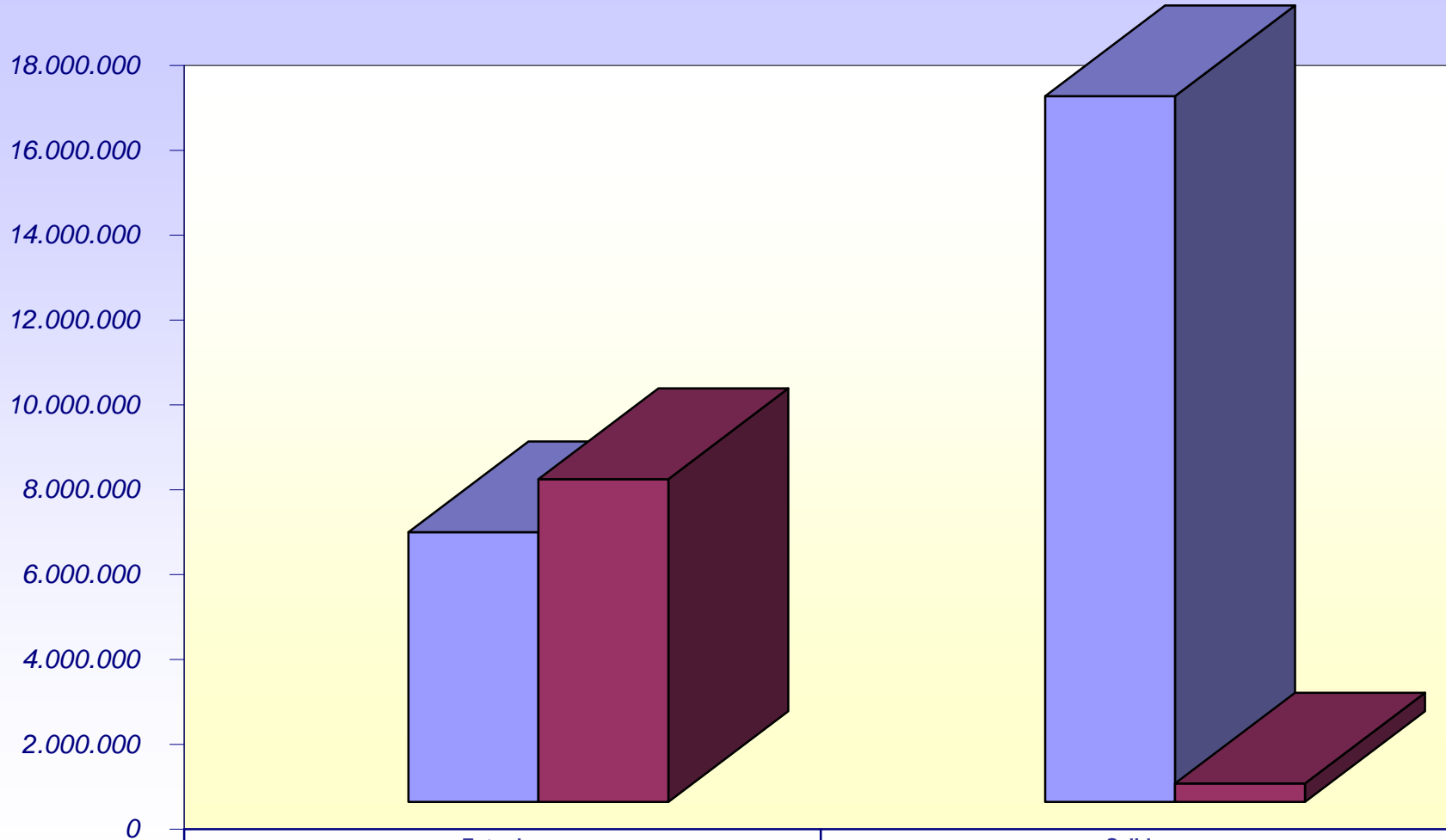
Destino, Acumulado a Septiembre 2008



Según Medio de Transporte
Acumulado a Septiembre 2008

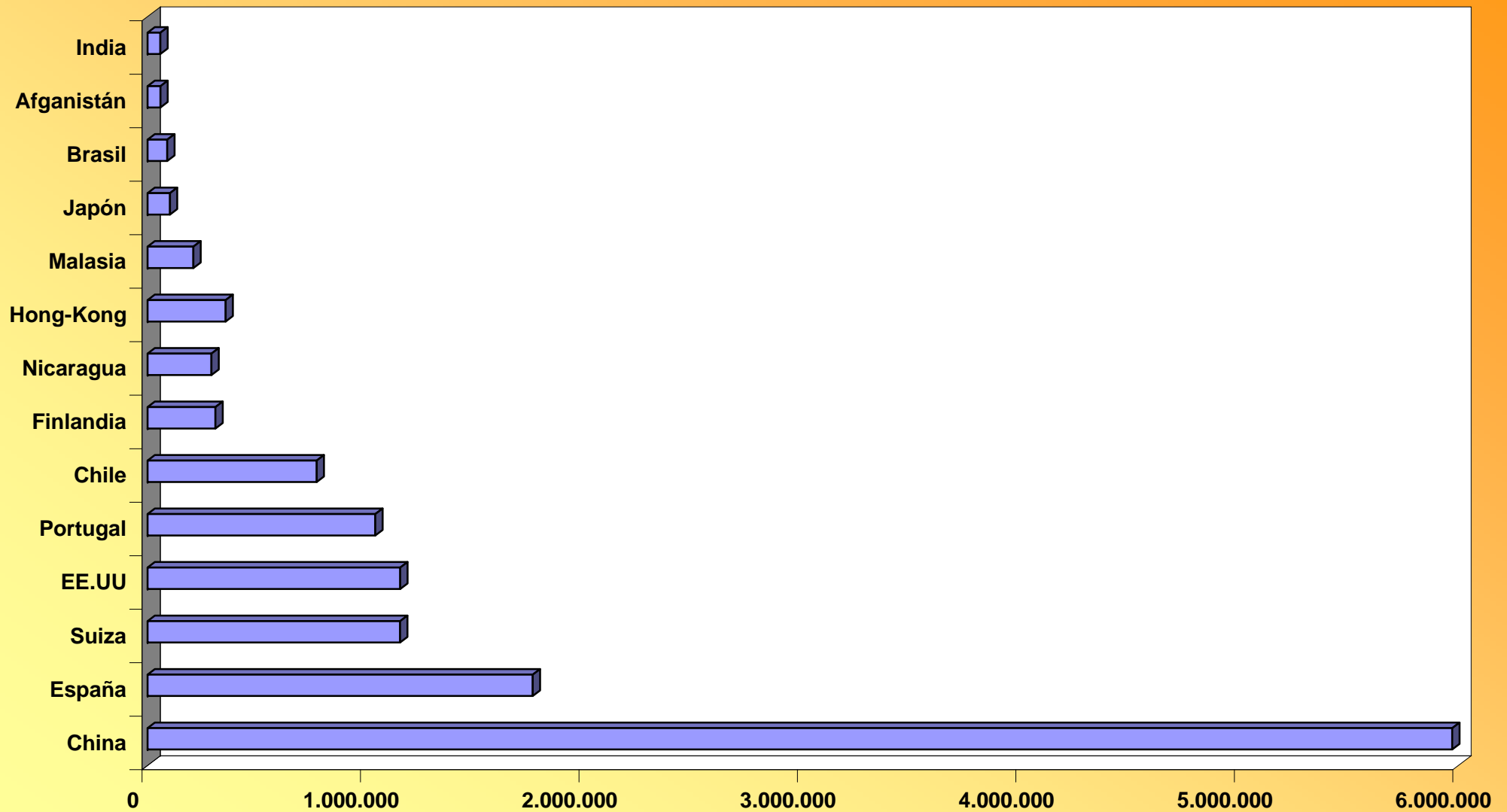
Descripción	Entradas		Total Entradas	Salidas		Total Salidas	Total general
	Terrestre	Marítimo		Terrestre	Marítimo		
Azúcar		244.012	244.012	473.384		473.384	717.396
Bebidas Derivadas	499.219		499.219	491.719	41.859	533.578	1.032.797
Celulosa	1.630.587	744.000	2.374.587	3.156.587		3.156.587	5.531.174
Cervezas	125.602		125.602	125.602		125.602	251.204
Cigarrillos	19.846	1.400	21.246	2.392	18.504	20.896	42.142
Cigarros	321		321		61	61	382
Componentes Metálicos				8.471		8.471	8.471
Confecciones				13.936		13.936	13.936
Frutos Secos		940.758	940.758	646.197	294.561	940.758	1.881.516
Grupaje	3.436.109	5.530.437	8.966.546	10.675.171	69.761	10.744.932	19.711.478
Máquinas	771	47.255	48.026	47.666		47.666	95.692
Mercancía Gral.					102	102	102
Parquet		22.000	22.000				22.000
Perfumes	1.781		1.781		1.781	1.781	3.562
Piedra Natural	49.825		49.825	49.825		49.825	99.650
Placas Solares	10.800		10.800	10.800		10.800	21.600
Tabaco en rama		79.276	79.276	63.145		63.145	142.421
Tableros de Fibra	195.020		195.020	195.020		195.020	390.040
Transformadores eléctricos				45.935		45.935	45.935
Tubos de Hierro	348.421		348.421	612.470		612.470	960.891
vinos	39.135		39.135	15.898	7.865	23.763	62.898
Total general	6.357.437	7.609.138	13.966.575	16.634.218	434.494	17.068.712	31.035.287

Transporte, Acumulado a Septiembre 2008



	Entradas	Salidas
Terrestre	6.357.437	16.634.218
Marítimo	7.609.138	434.494

Principales País de Procedencia > 50 TM, Acumulado a Septiembre 2008



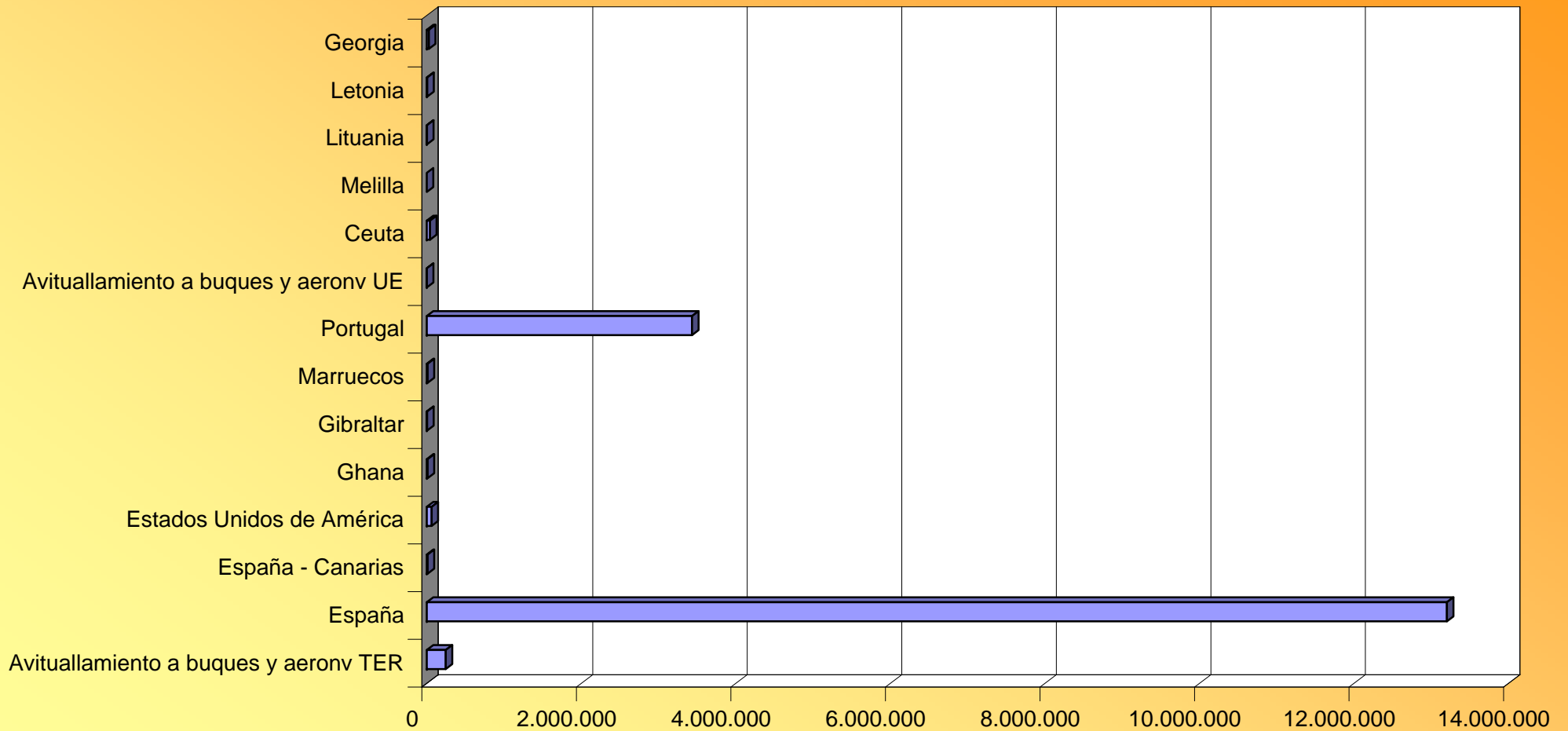
	China	España	Suiza	EE.UU	Portugal	Chile	Finlandia	Nicaragua	Hong-Kong	Malasia	Japón	Brasil	Afganistán	India
Entradas	5.971.908	1.763.283	1.156.484	1.156.657	1.042.489	774.183	310.759	292.434	357.469	209.739	102.652	90.200	58.996	58.674

Destino de las Mercancías
Acumulado a Septiembre 2008



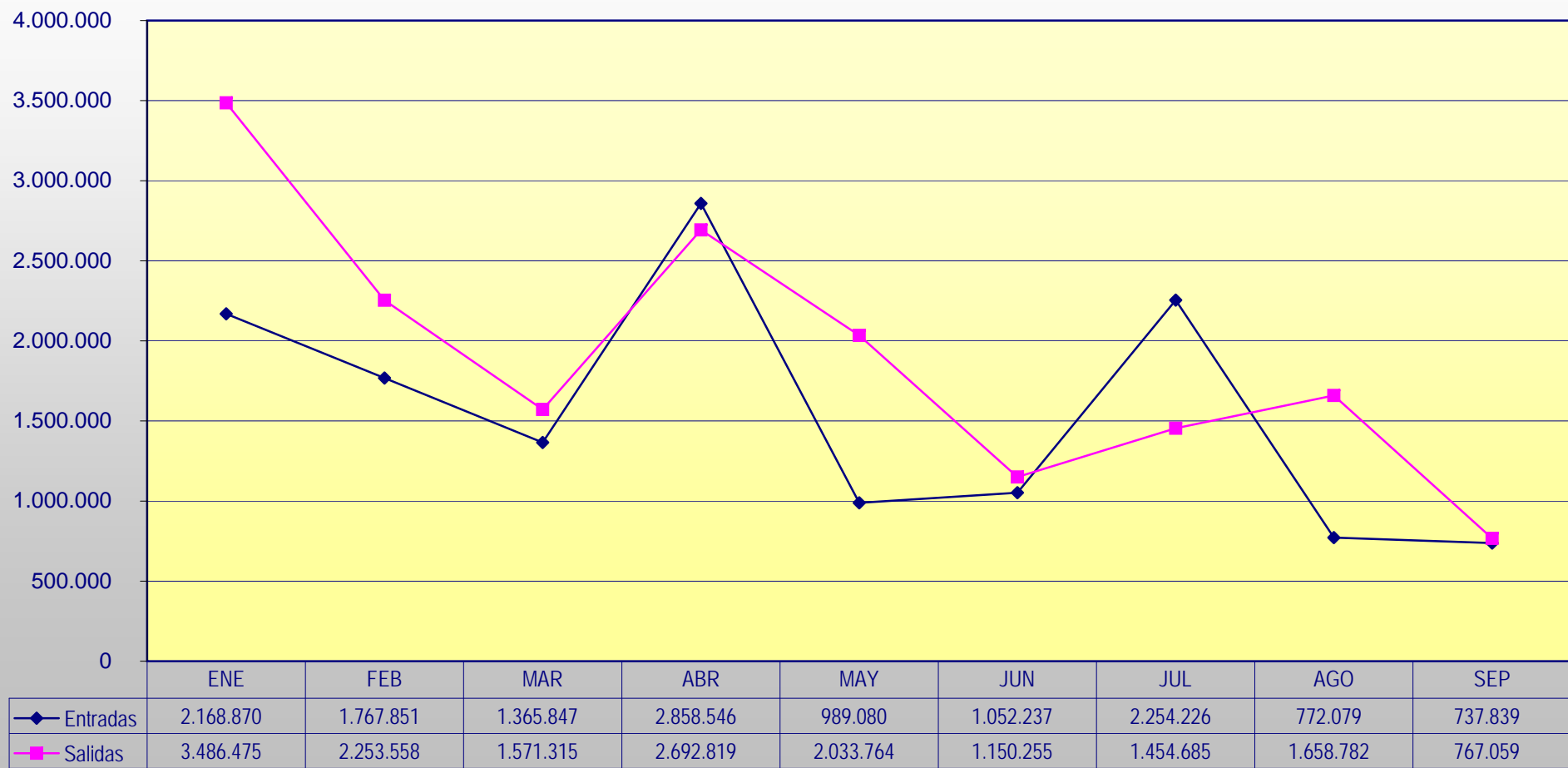
Pais	Descripción	Total general
Avituallamiento a buques y aeronv TER	Bebidas Derivadas	10.717
	Cigarrillos	15.425
	Grupaje	26.820
	Frutos Secos	190.063
	Perfumes	1.781
	vinos	525
	Mercancía Gral.	102
Total Avituallamiento a buques y aeronv TER		245.433
España	Bebidas Derivadas	505.115
	Cigarrillos	4.271
	Grupaje	7.197.682
	Frutos Secos	750.695
	Tubos de Hierro	612.470
	Azúcar	473.384
	Componentes Metálicos	8.471
	Celulosa	3.156.587
	Tableros de Fibra	195.020
	Piedra Natural	49.825
	Cervezas	125.602
	vinos	15.898
	Transformadores eléctricos	45.935
	Máquinas	47.614
	Confecciones	13.936
Total España		13.202.505
España - Canarias	Grupaje	11.261
Total España - Canarias		11.261
Estados Unidos de América	Tabaco en rama	63.145
Total Estados Unidos de América		63.145
Ghana	Bebidas Derivadas	4.350
	vinos	7.340
	Cigarros	61
Total Ghana		11.751
Gibraltar	Bebidas Derivadas	480
	Grupaje	4.303
	Máquinas	52
Total Gibraltar		4.835
Marruecos	Grupaje	11.770
Total Marruecos		11.770
Portugal	Grupaje	3.423.533
	Placas Solares	10.800
Total Portugal		3.434.333
Avituallamiento a buques y aeronv UE	Cigarrillos	1.200
Total Avituallamiento a buques y aeronv UE		1.200
Ceuta	Bebidas Derivadas	1.116
	Grupaje	41.463
Total Ceuta		42.579
Melilla	Bebidas Derivadas	400
Total Melilla		400
Lituania	Bebidas Derivadas	3.800
Total Lituania		3.800
Letonia	Bebidas Derivadas	7.600
Total Letonia		7.600
Georgia	Grupaje	28.100
Total Georgia		28.100
Total general		17.068.712

Principales Destino de las Mercancías, Acumulado a Septiembre 2008

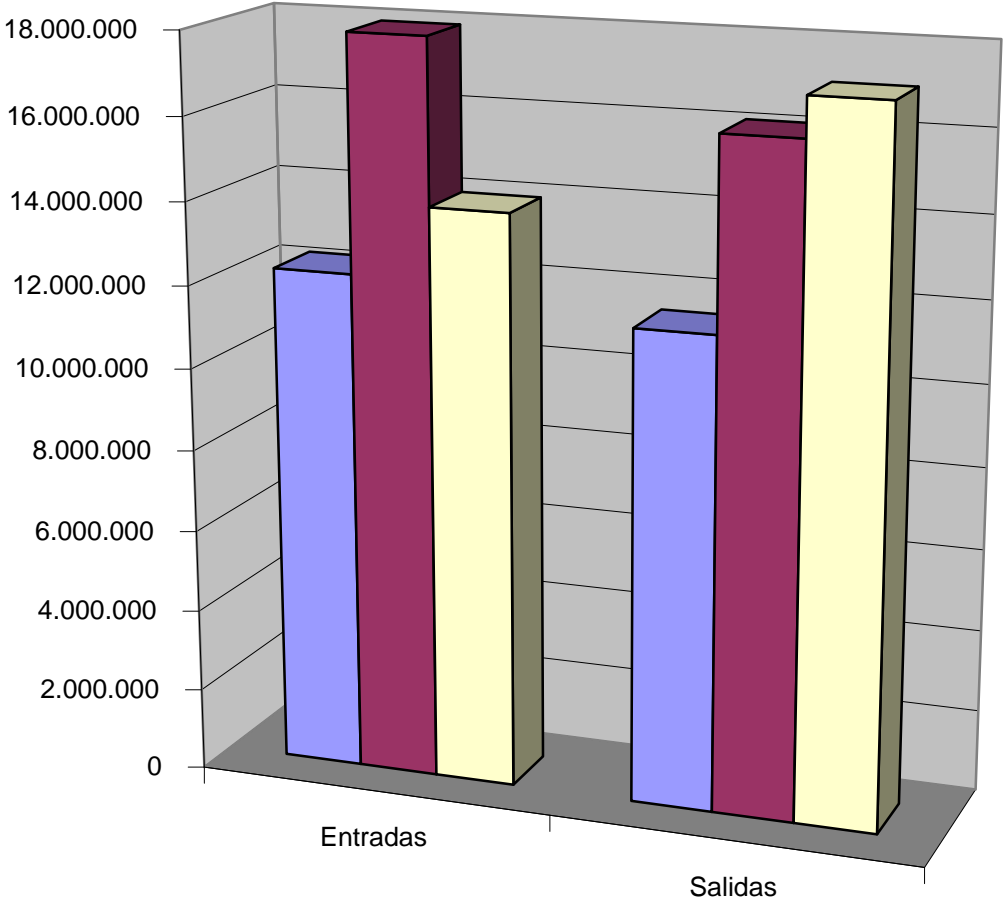


	Avituallamiento a buques y aeronv TER	España	España - Canarias	Estados Unidos de América	Ghana	Gibraltar	Marruecos	Portugal	Avituallamiento a buques y aeronv UE	Ceuta	Melilla	Lituania	Letonia	Georgia
■ Salidas	245.433	13.202.505	11.261	63.145	11.751	4.835	11.770	3.434.333	1.200	42.579	400	3.800	7.600	28.100

Evolución Mes según Peso Año 2008



Comparativa 2006-2008
Acumulado a septiembre



	Entradas	Salidas
2006	12.235.255	11.509.874
2007	17.930.711	16.106.133
2008	13.966.575	17.068.712